

KWC

ARMATUREN +
ROBINETTERIE
RUBINETTERIA
GRIFERIA
FAUCETS

802 107

10/04

Montage- und Serviceanleitung

Instructions de montage et d'entretien

Istruzioni di montaggio e di assistenza

Instrucciones de montaje y servicio

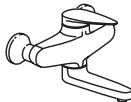
Installation and service instructions

Waschtisch- und Duschenmischer
Mitigeur pour lavabo et douche
Miscelatore per lavabo e doccia
Mezclador para lavabo y ducha
Sink and shower mixer

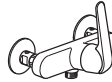
KWC ORCINO KWC VITA KWC STAR



KWC ORCINO
K.21.72.00



KWC ORCINO
K.11.72.02-13



KWC DOMO
K.21.62.00/30



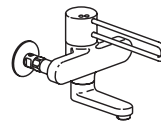
KWC DOMO
K.21.62.20



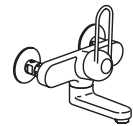
KWC DOMO
K.11.62.02/03/12/13



KWC VITA-DUO
K.21.T2.00



KWC VITA-UNO
K.11.U2.02/03



KWC VITA-DUO
K.11.T2.02/03



KWC STAR
K.21.42.00



KWC STAR
K.11.42.02-14



KWC STAR
K.11.42.42-54



KWC STAR
K.11.42.23-24

Schweiz, Suisse:

KWC AG
Hauptstrasse 57
CH-5726 Unterkulm

Tel. : 062 768 67 77
Fax : 062 768 61 69

Oesterreich:

Hansa Austria GmbH
Rottfeld 7
A-5020 Salzburg

Tel. : 0662 433 100
Fax : 0662 433 100 20

Deutschland:

KWC Deutschland GmbH
Rigipsstraße 15
D-71083 Herrenberg

Tel. : 07032 7809 0
Fax : 07032 7809 30

USA:

KWC Faucets Inc.
1770 Corporate Drive #580
Norcross, Georgia 30093

Phone: 678 334 2121
Fax: 678 334 2128

France:

Hansa France
Rue Ettore Bugatti
F-67038 Strasbourg-Cedex 2

Tel. : 03 88 78 88 08
Fax : 03 88 76 55 32

Italia:

KWC Italia S.r.l.
Via A.Meucci 54
I-36057 Arcugnano (VI)

Tel. : 0 44 496 48 20
Fax : 0 44 496 47 35



Recyclingpapier auf 100% Altpapierbasis.
Papier de recyclage sur 100% bases de vieux papier.
Riciclaggio della carta sulla base della carta straccia di 100%.
Reciclaje del documento sobre base del papel usado del 100%.
Recycling paper on 100% waste paper basis.

Betriebsdaten**Caractéristiques de fonctionnement****Caratteristiche di funzionamento****Datos de servicio****Operating data**

Betriebsdaten:	
Idealer Betriebsdruck	: 3 bar
Max. Betriebsdruck	: 5 bar
Druckgleichheit empfehlenswert.	
Ideale Wassertemperatur	: 60 °C
Max. Wassertemperatur	: 80 °C

Caractéristiques de fonctionnement	
Pression de service idéale	: 3 bar
Pression de service max.	: 5 bar
Egalité de pression recommandée.	
Température idéale de l'eau	: 60°C
Température max. de l'eau	: 80°C

**Achtung:**

Vor Montage die Leitungen gründlich durchspülen!

**Attention:**

Rincer à fond la tuyauterie avant le montage!

Weitere Informationen finden Sie in unseren detaillierten Verkaufsunterlagen.

Pour informations supplémentaires voir nos documentations de vente détaillées.

Caratteristiche di funzionamento

Pressione di servizio ideale	: 3bar
Pressione di servizio mass.	: 5bar
Si raccomanda pressioni uguali.	
Temperatura acqua calda ideale	: 60°C
Temperatura acqua calda mass.	: 80 °C

Datos de servicio

Presión ideal de servicio	: 3 bar
Presión máxima de servicio	: 5 bar
Se recomienda la igualdad de las presiones.	
Temperatura ideal del agua	: 60 °C
Temperatura máxima del agua	: 80 °C

**Attenzione:**

Risciacquare bene le tubazioni prima del montaggio!

**Atención:**

Enjuagar escrupulosamente las tuberías antes del montaje!

Ulteriori informazioni le troverete nelle nostre dettagliate documentazioni.

Información más detallada en nuestra documentación de ventas.

Operating data

Ideal operating pressure	: 3 bar (45 PSI)
Max. operating pressure	: 5 bar (70 PSI)
Equal pressures are recommended.	
Ideal water temperature	: 60 °C (140°F)
Max. water temperature	: 80 °C (180°F)

**Attention:**

Before installation flush pipes thoroughly!

For further information refer to our detailed sales literature.



D Schäden, die infolge unsachgemässer Behandlung, natürlicher Abnutzung oder zu grosser Inanspruchnahme entstanden sind, sind von unseren Garantieleistungen ausgeschlossen!

F Ces dommages survenus en raison d'un traitement inadéquat, des signes d'usure traitement inadéquat, naturels ou du grand utilisation, sont exclus de notre garantie.

I Danni ai rubinetti, conseguenti da un trattamento non appropriato, sono esclusi dalla nostra garanzia!

Sp Daños, debidos a un tratamiento inadecuado, son excluidos de la nuestra garantía.

E Damages of the faucets as a result of incorrect handling are excluded from the manufacturers warranty!

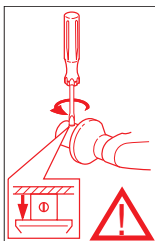
Montage und Inbetriebsetzung

Montage et mise en service

Montaggio e messa in funzione

Montaje y puesta en servicio

Installation and initial operation



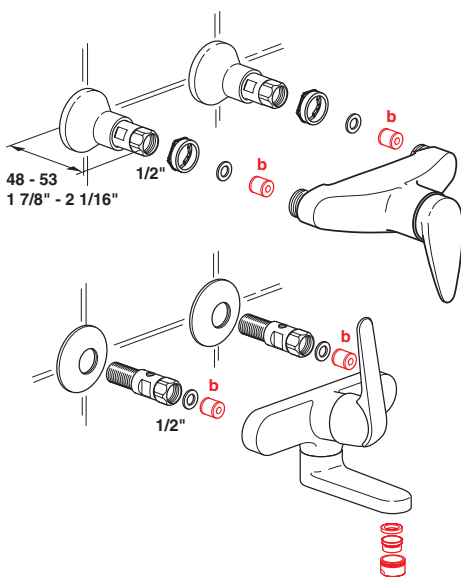
Kalt- und Warmwasser öffnen.

Ouvrir eau froide et chaude.

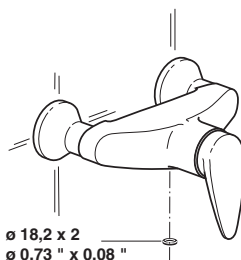
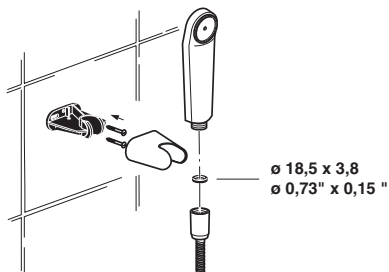
Aprire acqua fredda e calda.

Abrir la salida de agua fría y caliente.

Open cold and hot water.



- D - Diffusoren b unbedingt montieren.
 - Mischer montieren.
 - Absperranschlüsse öffnen.
 - Armatur spülen
 (Bei Waschtischarmaturen: zuerst Mischdüse demontieren)
- F - Il faut absolument monter les silencieux b.
 - Monter le mitigeur.
 - Ouvrir les robinets d'arrêt.
 - Rincer le mitigeur
 (Robinetterie pour lavabo: Démontez d'abord l'aérateur).
- I - Non dimenticate di montare i diffusori b.
 - Montate il miscelatore.
 - Aprite i rubinetti d'arresto.
 - Sciacquate il miscelatore
 (nelle rubinetterie da lavello: dovete prima smontare il neoperl).
- Sp - Montar imprescindiblemente los difusores b.
 - Montar el mezclador.
 - Abrir los empalmes de cierre.
 - Enjuagar el mezclador
 (en caso de grifería para lavabo: desmontar previamente el aerador).
- E - Silencer element b must be inserted.
 - Mount mixer.
 - Open both shut-off valves.
 - Flush mixer
 (aerator must be removed first for wash basin mixers).



Mengenbegrenzung

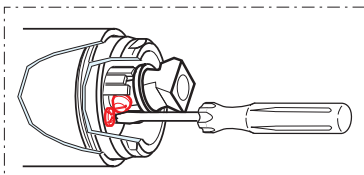
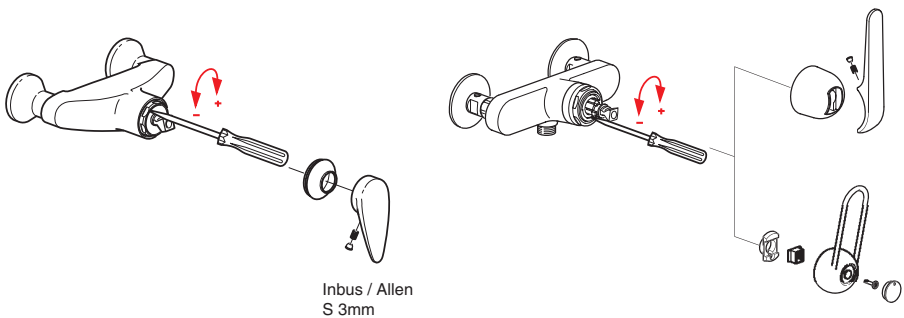
Limitation du débit

Limitazione della portata

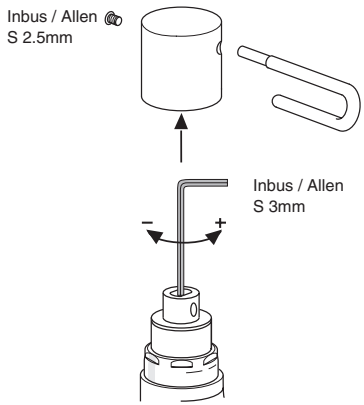
Limitación del caudal

Limitation of faucet flow rate

KWC ORCINO; KWC DOMO; KWC VITA-DUO



KWC VITA-UNO



Höchsttemperaturbegrenzung

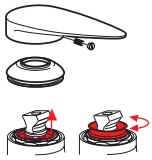
Limitation de la température max.

Limitazione della temperatura massima

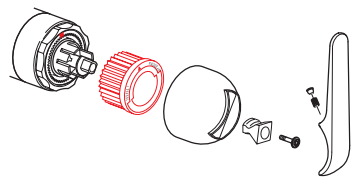
Limitación de la temperatura máxima

Maximum temperature limitation

KWC ORCINO; KWC VITA-UNO



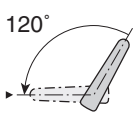
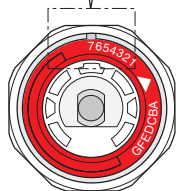
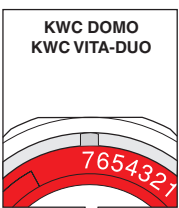
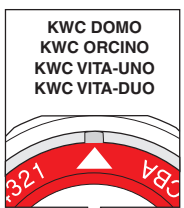
KWC DOMO: KWC VITA-DUO



Max. Temperaturbereich :
 Plage de température max. :
 Campo di temperatura mass. :
 Gama de temperaturas máx. :
 Max. temperature range :

Begrenzter Temperaturbereich :
 Plage de température réduite :
 Campo di temperatura ridotto :
 Gama de temperaturas reducidas :
 Reduced temperature range :

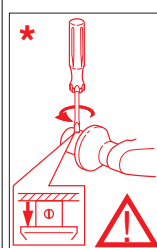
- D - Hebel und Kappe demontieren.
-Temperaturbegrenzungsring einstellen.
- F - Démontez le levier et la calotte.
-Régler l'anneau de limitation de température.
- I - Smontate la leva e la calotta.
-Regolate l'anello di limitazione della temperatura.
- Sp - Desmontar la palanca y el caperuzón.
-Ajustar el anillo de limitación de temperatura.
- E - Remove lever and cap.
-Adjust temperature reducing ring.



Pfeil auf Kerbe.
 Flèche sur encoche.
 Freccia su scanalatura.
 Flecha en la hendidura.
 Arrow on groove.



Austausch der Steuerpatrone
 Remplacement de la cartouche
 Sostituzione della cartuccia
 Recambio del cartucho de mando
 Changing of the control cartridge



* Kalt- und Warmwasser absperrten.
 Fermer eau froide et chaude.
 Chiudere acqua fredda e calda.
 Interrumpir la salida de agua fría y caliente.
 Turn off cold and hot water.

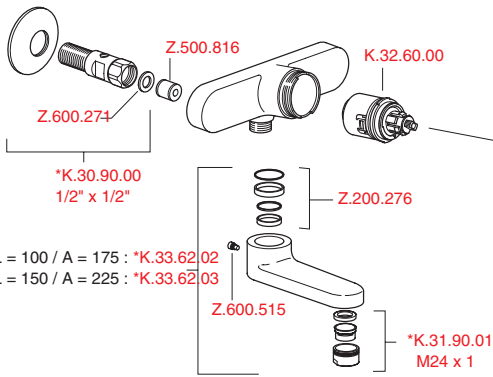
Ersatzteile

Pièces de rechange

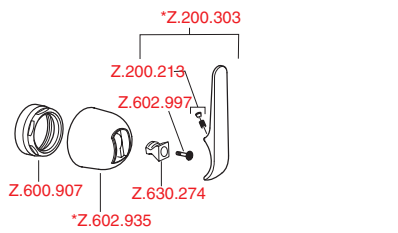
Pezzi di ricambio

Repuestos

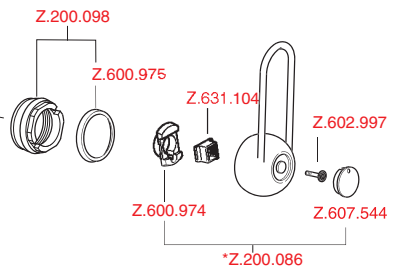
Spare parts



KWC DOMO

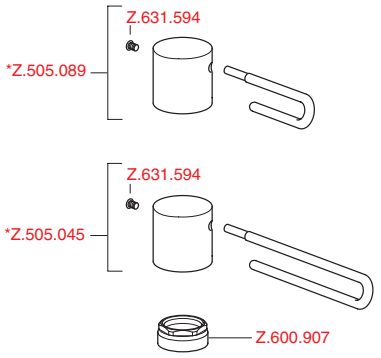
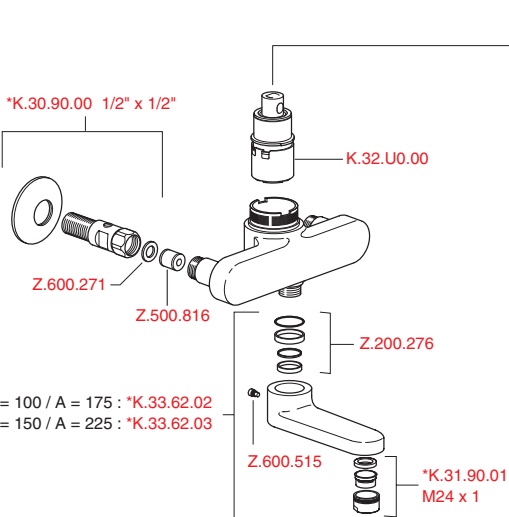


KWC VITA-DUO



D * Bitte bei Bestellung Farbe angeben.
F * Lors de la commande, veuillez indiquer la couleur, s.v.p.
I * P.f., nell' ordinazione indicare il colore.
Sp * Rogamos indique el color al hacer el pedido.
E * Please specify the color when placing your order.

KWC VITA-UNO



Ersatzteile

Pièces de rechange

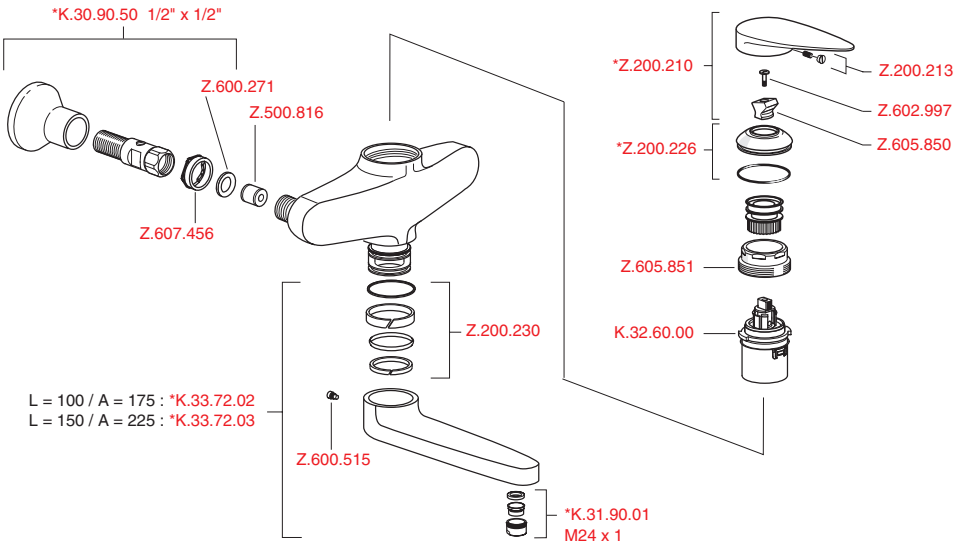
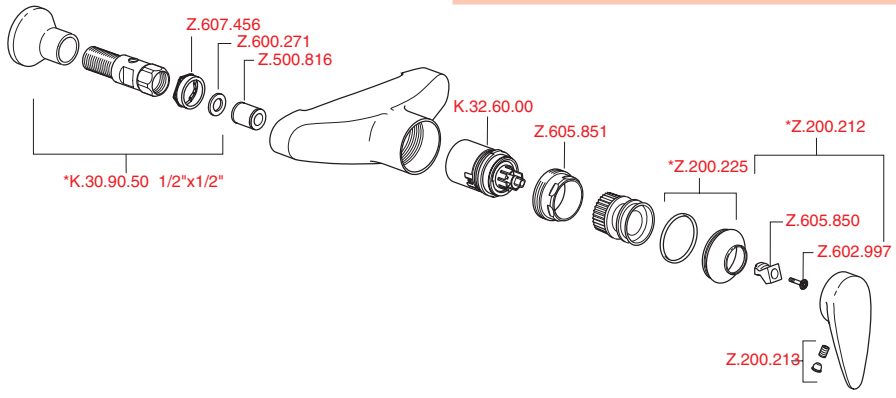
Pezzi di ricambio

Repuestos

Spare parts

KWC ORCINO

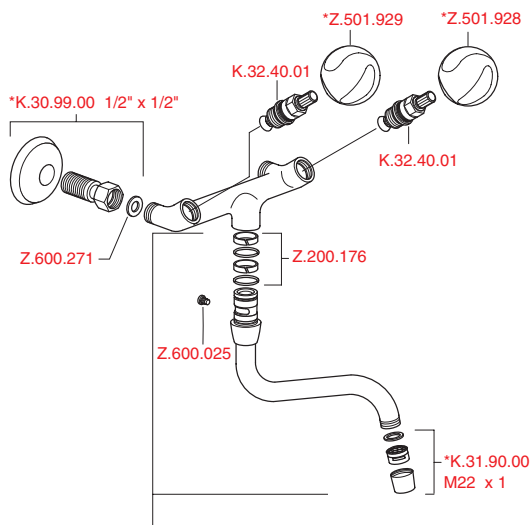
D * Bitte bei Bestellung Farbe angeben.
F * Lors de la commande, veuillez indiquer la couleur, s.v.p.
I * P.f., nell' ordinazione indicare il colore.
Sp * Rogamos indique el color al hacer el pedido.
E * Please specify the color when placing your order.



Ersatzteile
 Pièces de rechange
 Pezzi di ricambio
 Repuestos
 Spare parts

KWC STAR

D * Bitte bei Bestellung Farbe angeben.
F * Lors de la commande, veuillez indiquer la couleur, s.v.p.
I * P.f., nell' ordinazione indicare il colore.
Sp * Rogamos indique el color al hacer el pedido.
E * Please specify the color when placing your order.



L = 190 / A = 250 : *K.33.42.03
 L = 240 / A = 300 : *K.33.42.04

L = 165 / A = 225 : *K.33.42.23
 L = 240 / A = 300 : *K.33.42.24

