

KWC

ARMATUREN 
ROBINETTERIE
RUBINETTERIA
GRIFERIA
FAUCETS

802 250

07/04

Montage- und Serviceanleitung

Instructions de montage et d'entretien

Istruzioni di montaggio e di assistenza

Instrucciones de montaje y servicio

Installation and service instructions

Einlochmischer für Lavabo und Bidet

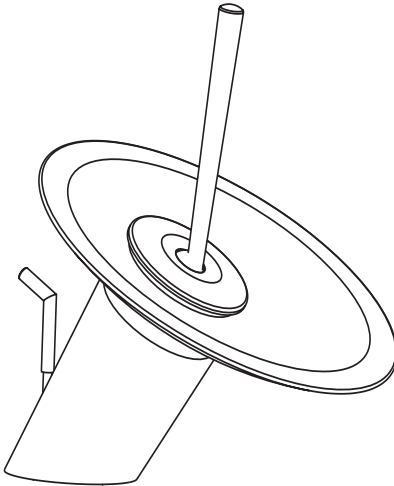
Mitigeurs monotrou pour lavabo et bidet

Miscelatori monoforo per lavabo e bidet

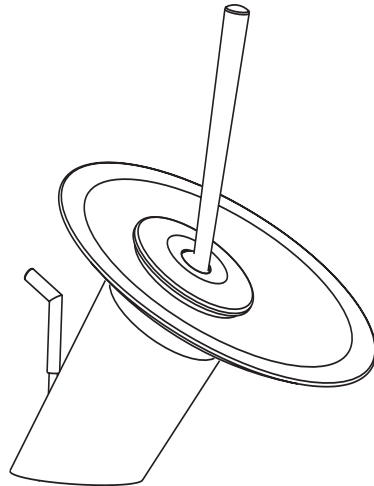
Mezclador monoblock para lavabo y bidé

Faucets for lavatory and bidet

KWC MURANO



12.821.043.070 A=164



12.821.042.070 A=147

13.821.042.070 A=147

Schweiz, Suisse:

KWC AG
Hauptstrasse 57
CH-5726 Unterkulm

USA:

KWC Faucets Inc.
1770 Corporate Drive #580
Norcross, Georgia 30093



Recyclingpapier auf 100% Altpapierbasis.
Papier de recyclage sur 100% bases de vieux papier.
Riciclaggio della carta sulla base della carta straccia di 100%.
Reciclaje del documento sobre base del papel usado del 100%.
Recycling paper on 100% waste paper basis.

Tel. : 062 768 67 77
Fax : 062 768 61 69

Phone: 678 334 2121
Fax: 678 334 2128

Betriebsdaten**Caractéristiques de fonctionnement****Caratteristiche di funzionamento****Datos de servicio****Operating data****Betriebsdaten:**

Idealer Betriebsdruck	: 3 bar
Max. Betriebsdruck	: 5 bar
Druckgleichheit empfehlenswert.	
Ideale Wassertemperatur	: 60 °C
Max. Wassertemperatur	: 80 °C

Caractéristiques de fonctionnement

Pression de service idéale	: 3 bar
Pression de service max.	: 5 bar
Egalité de pression recommandée.	
Température idéale de l'eau	: 60°C
Température max. de l'eau	: 80°C

**Achtung:**

Vor Montage die Leitungen gründlich durchspülen!

**Attention:**

Rincer à fond la tuyauterie avant le montage!

Weitere Informationen finden Sie in unseren detaillierten Verkaufsunterlagen.

Pour informations supplémentaires voir nos documentations de vente détaillées.

Caratteristiche di funzionamento

Pressione di servizio ideale	: 3bar
Pressione di servizio mass.	: 5bar
Si raccomanda pressioni uguali.	
Temperatura acqua calda ideale	: 60°C
Temperatura acqua calda mass.	: 80 °C

Datos de servicio

Presión ideal de servicio	: 3 bar
Presión máxima de servicio	: 5 bar
Se recomienda la igualdad de las presiones.	
Temperatura ideal del agua	: 60 °C
Temperatura máxima del agua	: 80 °C

**Attenzione:**

Risciacquare bene le tubazioni prima del montaggio!

**Atención:**

Enjuagar escrupulosamente las tuberías antes del montaje!

Ulteriori informazioni le troverete nelle nostre dettagliate documentazioni.

Información más detallada en nuestra documentación de ventas.

Operating data

Ideal operating pressure	: 3 bar (45 PSI)
Max. operating pressure	: 5 bar (70 PSI)
Equal pressures are recommended.	
Ideal water temperature	: 60 °C (140°F)
Max. water temperature	: 80 °C (180°F)

**Attention:**

Before installation flush pipes thoroughly!

For further information refer to our detailed sales literature.



D Schäden, die infolge unsachgemässer Behandlung, natürlicher Abnutzung oder zu grosser Inanspruchnahme entstanden sind, sind von unseren Garantieleistungen ausgeschlossen!

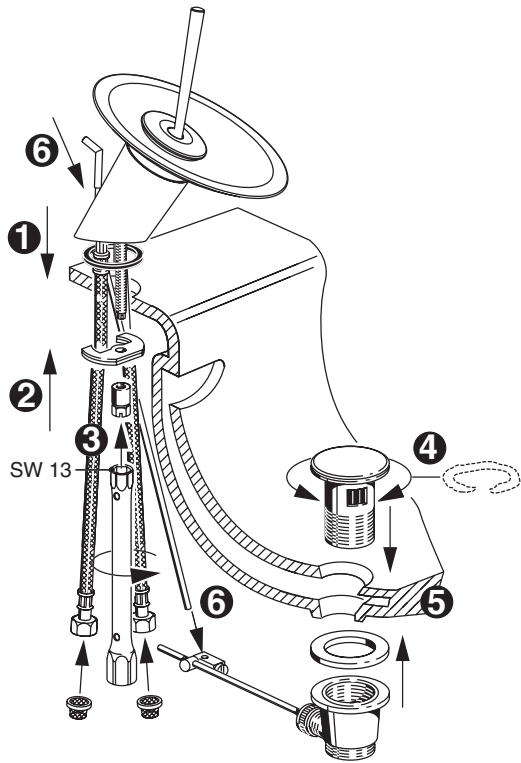
F Ces dommages survenus en raison d'un traitement inadéquat, des signes d'usure traitement inadéquat, naturels ou du grand utilisation, sont exclus de notre garantie.

I Danni ai rubinetti, conseguenti da un trattamento non appropriato, sono esclusi dalla nostra garanzia!

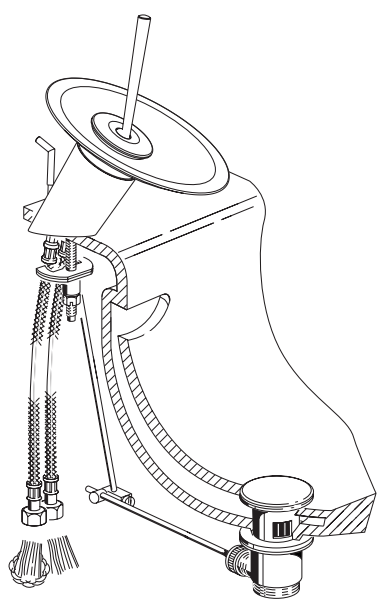
Sp Daños, debidos a un tratamiento inadecuado, son excluidos de la nuestra garantía.

E Damages of the faucets as a result of incorrect handling are excluded from the manufacturers warranty!

Befestigung
Fixation
Fissaggio
Fijación
Connection



Druck
Pression
Pressione
Pressure
Presión

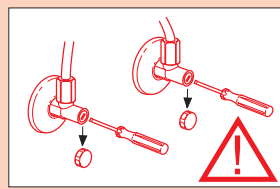


min. 1 bar
opt. 1-5 bar
max. 5 bar

Ersatzteile
Pièces de rechange
Pezzi di ricambio
Repuestos
Spare parts

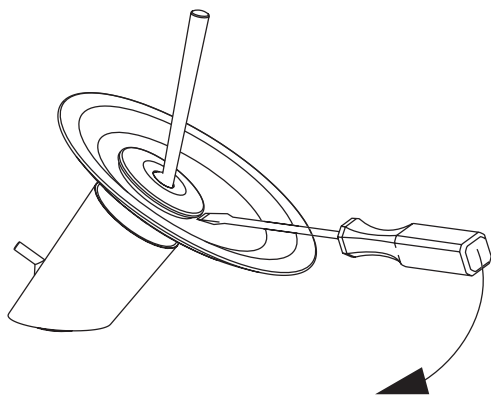


Auswechseln der Steuereinheit
Remplacement du module commande
Sostituzione della unità di erogazione
Cambio del cartucho + maneta
Exchanging the regulating unit

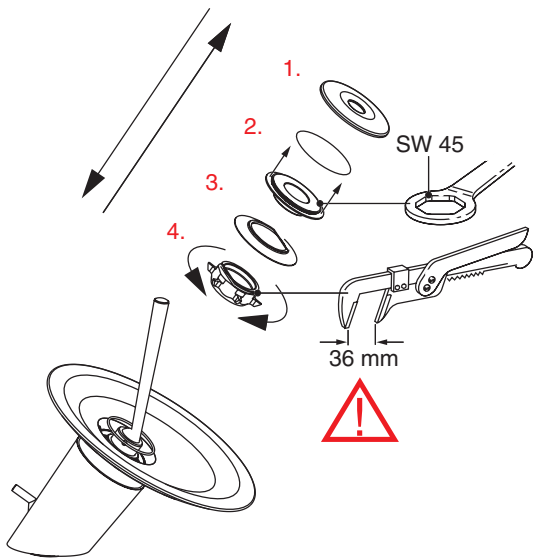


Kalt- und Warmwasser absperrn.
Fermer eau froide et chaude.
Chiudere acqua fredda e calda.
Interrumpir la salida de agua fría y caliente.
Turn off cold and hot water.

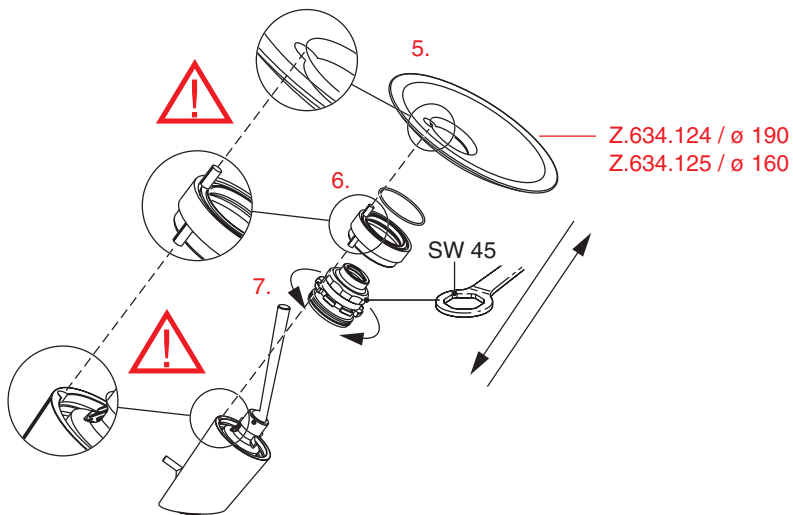
A



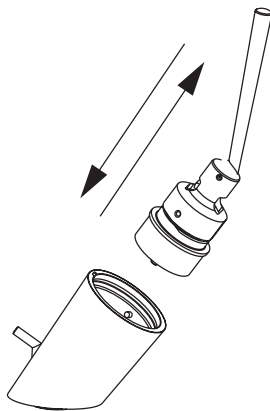
B



C



D



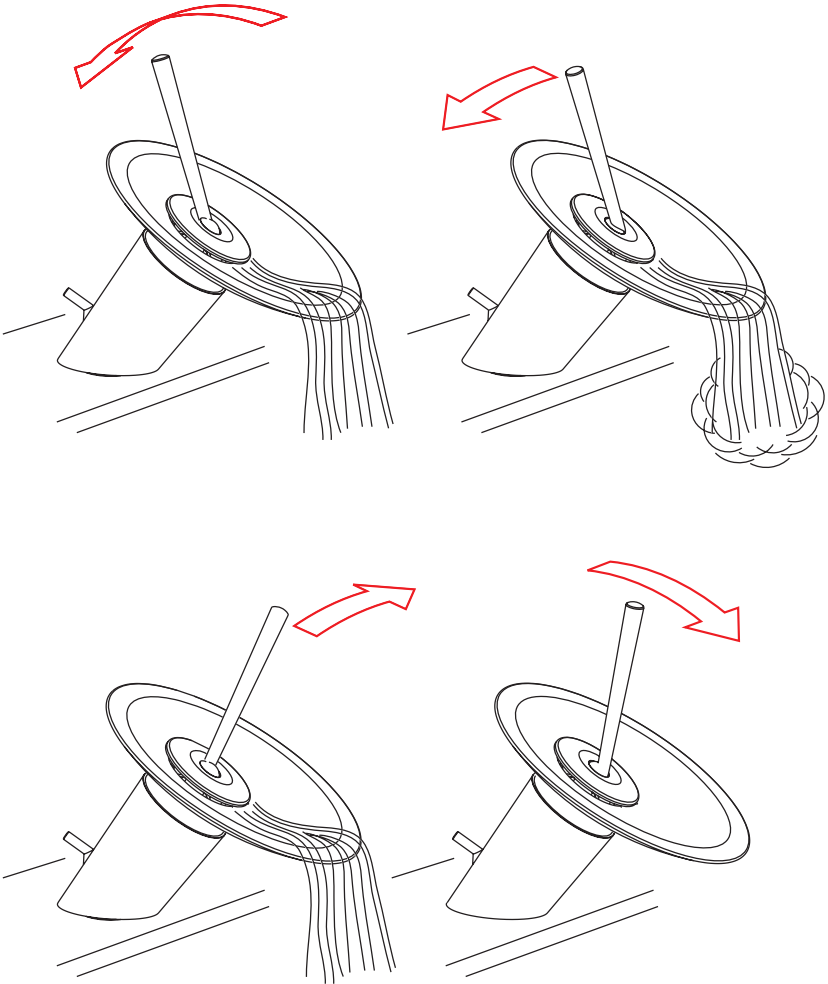
Bedienungsanleitung für den Benutzer

Mode d'emploi pour l'utilisateur

Istruzioni d'uso per l'utente

Operating instruction for the consumer

Modo de empleo para el usuario



Pflegeanleitung für Armaturen und Zubehör

Instruction pour la maintenance des robinets et des accessoires

Istruzioni per la manutenzione di rubinetti e accessori

Instrucciones para el cuidado de griferías y accesorios

Maintenance / Cleaning instructions for faucets and accessories

Grundsätzliche Reinigungshinweise:

- Beim Reinigen muss die Oberfläche der Armatur kalt sein (Wärme beschleunigt die Zerstörung der Oberfläche)!
- Reinigungshinweise der Reinigungsmittelhersteller beachten!

Die Pflege:

- Armatur täglich mit weichem Lappen trocken reiben!
- Scheuernde Reinigungsmittel und Putzschwämme unbedingt vermeiden!

Die Reinigung:

- Schmutz- oder Kalkflecken auf der Armaturenoberfläche nur mit mildem Reinigungsmittel entfernen!
- Sofort nach dem Reinigen alle Reinigungsmittelrückstände mit kaltem Wasser wegspülen!
- Mit weichem Lappen trocken reiben.

Instructions principales pour le nettoyage

- Durant le nettoyage, la surface du robinet doit être froide (la chaleur accélère l'usure de la surface)!
- Nous vous prions de faire attention aux indications mentionnées sur les nettoyages!
- Assurez vous que les produits ne contiennent pas d'acides ou des substances corrosives.

L'entretien

- Le robinet doit être nettoyé chaque jour avec un chiffon mou.
- Evitez absolument l'usage des brillants pour métaux, éponges abrasives ou produits similaires!

Le nettoyage

- Enlevez salissures et dépôts calcaires de la surface du robinet seulement avec des produits qui ne sont pas agressifs!
- Immédiatement après le nettoyage, rincer bien les résidus des détergents avec de l'eau froide!
- Sécher avec un chiffon mou.

Principali istruzioni per la pulizia:

- Durante la pulizia, la superficie del rubinetto deve essere fredda (il calore accelera il logorio della superficie)!
- Fare attenzione alle indicazioni riportate sui prodotti per la pulizia!
- Accertarsi che non contengano acidi o sostanze corrosive.

La manutenzione:

- Il rubinetto deve essere asciugato quotidianamente con un panno morbido.
- Evitare assolutamente paglietta, spugne abrasive o similari!

La pulizia:

- Togliere sporco e calcare dalla superficie del rubinetto solo con detersivi non aggressivi!
- Subito dopo la pulizia, sciacquare bene i residui di detersivo con acqua fredda!
- Asciugare con un panno morbido.

Avisos básicos de limpieza:

- Cuando se procede a limpiar la grifería, su superficie debe estar fría (el calor acelera la destrucción de la superficie)!
- Respetar los avisos de limpieza del fabricante del detergente!

Cuidado:

- Secar la grifería frotando diariamente con un paño blando!
- Evite, imprescindiblemente, detergentes y esponjas de limpieza raspantes!

Limpeza:

- Quitar las manchas de suciedad o cal en la superficie de la grifería sólo con un detergente poco agresivo!
- Inmediatamente después de la limpieza eliminar, enjuagando con agua fría, todos los residuos del detergente!
- Secar frotando con un paño blando.

In General

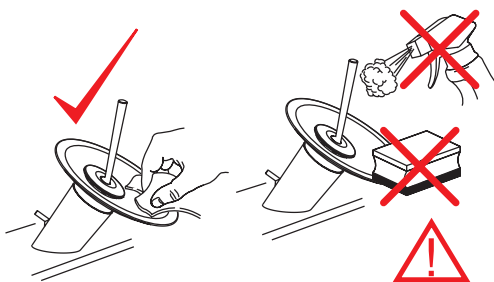
- Faucet surface must be of room temperature before cleaning (elevated temperature increases destruction of the surface).
- Cleaning instructions of the detergent manufacturer must be obeyed.

Maintenance

- Faucet must be dry-cleaned with soft cloth daily.
- Never use corrosive cleaners or cleaning pads.

Cleaning

- Dirt or calcareous deposits on faucet's surface must be removed with soft detergent or with soap water!
- Rinse will immediately with water (make sure no detergent remains on surface)
- Dry with soft cloth



D Schäden, die infolge unsachgemässer Behandlung, natürlicher Abnutzung oder zu grosser Inanspruchnahme entstanden sind, sind von unseren Garantieleistungen ausgeschlossen!

F Ces dommages survenus en raison d'un traitement inadéquat, des signes d'usure traitement inadéquat, naturels ou du grand utilisation, sont exclus de notre garantie.

I Danni ai rubinetti, conseguenti da un trattamento non appropriato, sono esclusi dalla nostra garanzia!

Sp Daños, debidos a un tratamiento inadecuado, son excluidos de la nuestra garantía.

E Damages of the faucets as a results of incorrect handling are excluded from the manufacturers warranty!