

KWC

ARMATUREN +
ROBINETTERIE
RUBINETTERIA
GRIFERIA
FAUCETS

802 511

(A 016099)
11/04

Montage- und Serviceanleitung

Instructions de montage et d'entretien

Istruzioni di montaggio e di assistenza

Instrucciones de montaje y servicio

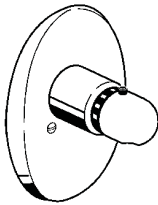
Installation and service instructions

Trim - Set

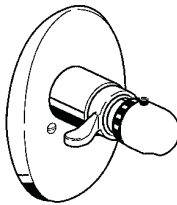
Set de montage

Set de montaje

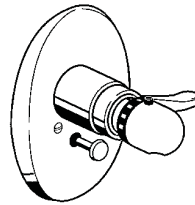
KWC FAMOSO KWC LUX-STYLE



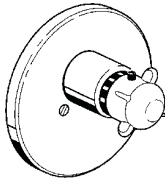
K.21.W8.60



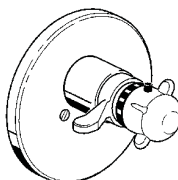
K.21.W8.60



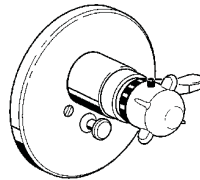
K.20.W8.60



K.21.L2.60



K.21.L3.60



K.20.L3.60

Schweiz, Suisse:

KWC AG
Hauptstrasse 57
CH-5726 Unterkulm

Tel. : 062 768 67 77
Fax : 062 768 61 69

Oesterreich:

Hansa Austria GmbH
Rottfeld 7
A-5020 Salzburg

Tel. : 0662 433 100
Fax : 0662 433 100 20

Deutschland:

KWC Deutschland GmbH
Rigipsstraße 15
D-71083 Herrenberg

Tel. : 07032 7809 0
Fax : 07032 7809 30

USA:

KWC Faucets Inc.
1770 Corporate Drive #580
Norcross, Georgia 30093

Phone: 678 334 2121
Fax: 678 334 2128

Italia:

KWC Italia S.r.l.
Via A. Meucci 54
I-36057 Arcugnano (VI)

Tel. : 0 44 496 48 20
Fax : 0 44 496 47 35

France:

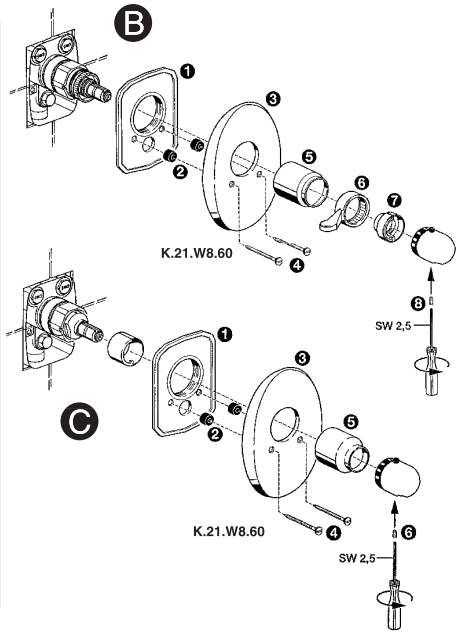
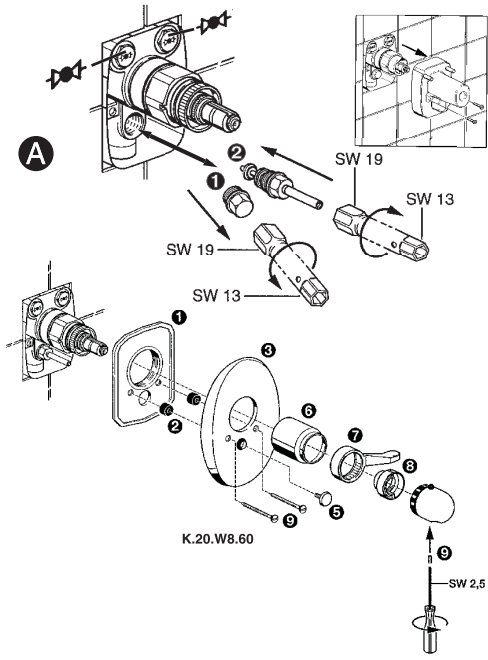
Hansa France
Rue Ettore Bugatti
F-67038 Strasbourg-Cedex 2

Tel. : 03 88 78 88 08
Fax : 03 88 76 55 32




Recyclingpapier auf 100% Altpapierbasis.
Papier de recyclage sur 100% bases de vieux papier.
Riciclaggio della carta sulla base della carta straccia di 100%.
Reciclaje del documento sobre base del papel usado del 100%.
Recycling paper on 100% waste paper basis.

Installation of the trim set
Installation de set de montage
Instalacion del set de montaje



Operating instruction for the consumer
Mode d'emploi pour l'utilisateur
Modo de empleo para el usuario



 **Attention!** If water volume decreases, decalcify aerator/nozzle. In event of other failures, call your plumber.

Attention! En cas de diminution du débit d'eau, décalcifier l'aérateur resp. douchette. Pour d'autres dérangements appeler votre installateur.

Atención! En caso de disminución del caudal de agua, descalcificar el aireador y la teleducha. En caso de otros fallos avisar al instalador.

Pflegeanleitung für Armaturen und Zubehör

Instruction pour la maintenance des robinets et des accessoires

Istruzioni per la manutenzione di rubinetti e accessori

Instruciones para el cuidado de griferías y accesorios

Maintenance / Cleaning instructions for faucets and accessories

Grundsätzliche Reinigungshinweise:

- Beim Reinigen muss die Oberfläche der Armatur kalt sein (Wärme beschleunigt die Zerstörung der Oberfläche)!
- Reinigungshinweise der Reinigungsmittelhersteller beachten!

Die Pflege:

- Armatur täglich mit weichem Lappen trocken reiben!
- Scheuernde Reinigungsmittel und Putzschwämme unbedingt vermeiden!

Die Reinigung:

- Schmutz- oder Kalkflecken auf der Armaturenoberfläche nur mit mildem Reinigungsmittel entfernen!
- Sofort nach dem Reinigen alle Reinigungsmittelrückstände mit kaltem Wasser wegspülen!
- Mit weichem Lappen trocken reiben.

Instructions principales pour le nettoyage

- Durant le nettoyage, la surface du robinet doit être froide (la chaleur accélère l'usure de la surface)!
- Nous vous prions de faire attention aux indications mentionnées sur les nettoyages!
- Assurez vous que les produits ne contiennent pas d'acides ou des substances corrosives.

L'entretien

- Le robinet doit être nettoyé chaque jour avec un chiffon mou.
- Évitez absolument l'usage des brillants pour métaux, éponges abrasives ou produits similaires!

Le nettoyage

- Enlevez salissures et dépôts calcaires de la surface du robinet seulement avec des produits qui ne sont pas agressifs!
- Immédiatement après le nettoyage, rincer bien les résidus des détergents avec de l'eau froid!
- Sécher avec un chiffon mou.

Principali istruzioni per la pulizia:

- Durante la pulizia, la superficie del rubinetto deve essere fredda (il calore accelera il logorio della superficie)!
- Fare attenzione alle indicazioni riportate sui prodotti per la pulizia!
- Accertarsi che non contengano acidi o sostanze corrosive.

La manutenzione:

- Il rubinetto deve essere asciugato quotidianamente con un panno morbido.
- Evitare assolutamente paglietta, spugne abrasive o similari!

La pulizia:

- Togliere sporco e calcare dalla superficie del rubinetto solo con detersivi non aggressivi!
- Subito dopo la pulizia, sciacquare bene i residui di detersivo con acqua fredda!
- Asciugare con un panno morbido.

Avisos básicos de limpieza:

- Cuando se procede a limpiar la grifería, su superficie debe estar fría (el calor acelera la destrucción de la superficie)!
- Respetar los avisos de limpieza del fabricante del detergente!

Cuidado:

- Secar la grifería frotando diariamente con un paño blando!
- Evite, imprudentemente, detergentes y esponjas de limpieza raspantes!

Limpeza:

- Quitar las manchas de suciedad o cal en la superficie de la grifería sólo con un detergente poco agresivo!
- Inmediatamente después de la limpieza eliminar, enjuagando con agua fría, todos los residuos del detergente!
- Secar frotando con un paño blando.

In General

- Faucet surface must be of room temperature before cleaning (elevated temperature increases destruction of the surface).
- Cleaning instructions of the detergent manufacturer must be obeyed.

Maintenance

- Faucet must be dry-cleaned with soft cloth daily.
- Never use corrosive cleaners or cleaning pads.

Cleaning

- Dirt or calcareous deposits on faucet's surface must removed with soft detergent or with soap water!
- Rinse will immediately with water (make sure no detergent remains on surface)
- Dry with soft cloth



D Schäden, die infolge unsachgemässer Behandlung, natürlicher Abnutzung oder zu grosser Inanspruchnahme entstanden sind, sind von unseren Garantieleistungen ausgeschlossen!

F Ces dommages survenus en raison d'un traitement inadéquat, des signes d'usure traitement inadéquat, naturels ou du grand utilisation, sont exclus de notre garantie.

I Danni ai rubinetti, conseguenti da un trattamento non appropriato, sono esclusi dalla nostra garanzia!

Sp Daños, debidos a un tratamiento inadecuado, son excluidos de la nuestra garantía.

E Damages of the faucets as a results of incorrect handling are excluded from the manufacturers warranty!